



QUADRA ABERTA:

Visual da rua Otávio Tomás Cardoso parte do binário no Bairro Januária para a quadra aberta ao lado da Escola Jovem, com alternativa de entrada secundária. As fachadas ativas



QUADRA ABERTA:

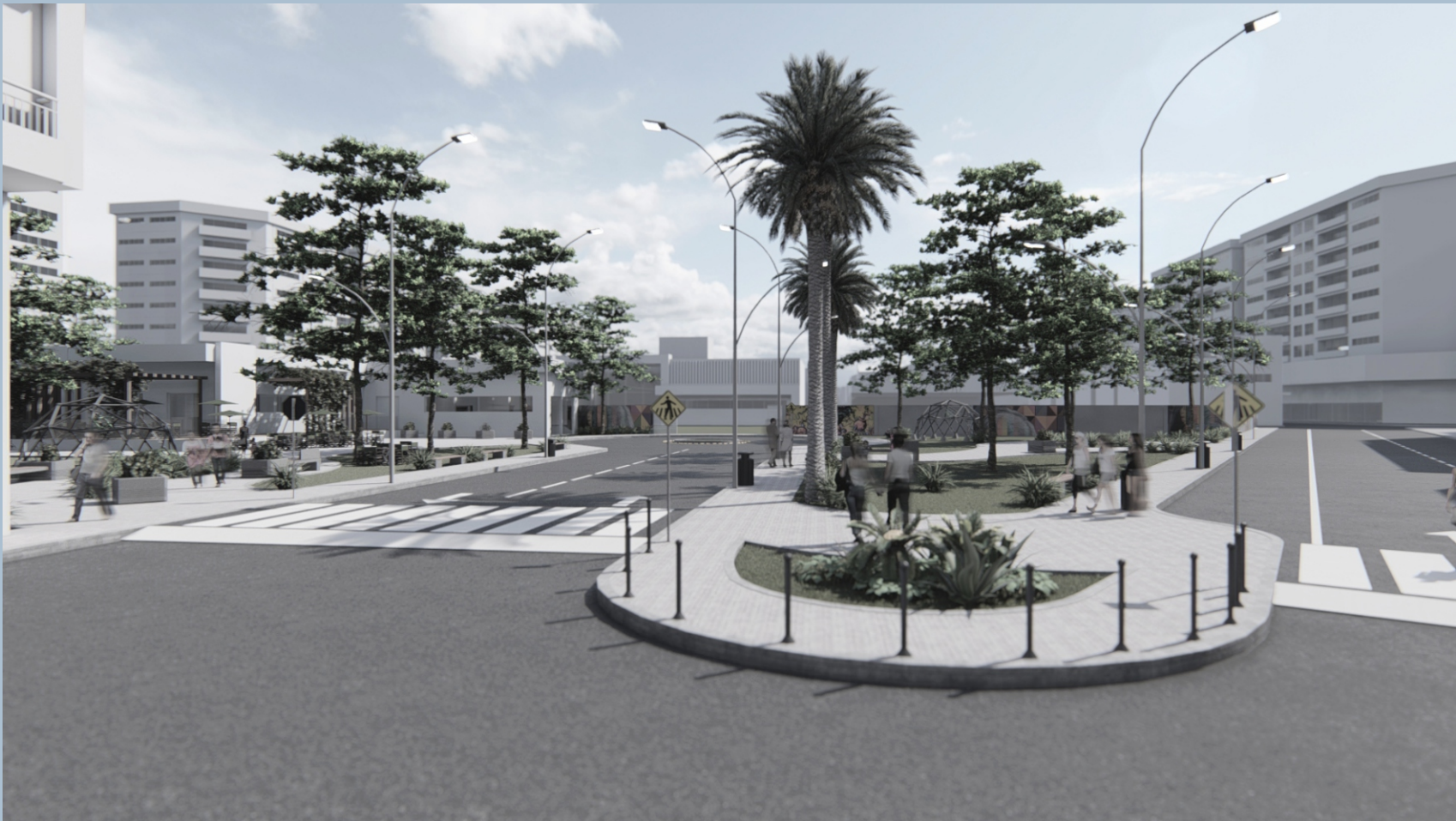
Elementos como os balizadores e faixa de pedestre elevada permitem maior segurança e conforto aos pedestres em relação as vias. As palmeiras alinhadas neste cenário



QUADRA ABERTA:

Se tratando da saída/entrada de uma escola de ensino médio é importante se pensar no mobiliário para o cenário, na proposta sugere-se implantar bancos de concreto por serem duráveis e resistentes a intempéries e situados

abaixo das árvores com possibilidade de pegar sombra e sol dependendo do horário e com lixeiras próximas para manter a limpeza local.



QUADRA ABERTA:

Ao lado esquerdo da imagem há uma via com retorno cul de sac no final, esta via leva a entrada da escola, a direita é a via Otávio Tomás Cardoso que faz parte do binário no Bairro Januária.



PARQUE MUNICIPAL:

Os passeios sinuosos da parte interna do parque terão seus percursos dinâmicos, onde em alguns pontos terão decks para descanso, outros com foodtrucks e feirinhas, espaços para apresentações, a contemplação da

paisagem pode ser aproveitada tanto na pista de caminhada no entorno do lago como para quem apenas quer esticar uma toalha no gramado ou até mesmo nos bancos dispostos ao longo do parque.



BORDA DO PARQUE MUNICIPAL E CENTRO DE PROFISSIONALIZAÇÃO DE MODA:

A entrada do centro de profissionalização fica na esquina da via Vivil Kovuschovski com a via Adolfo Tiscoski, ficando assim de frente para a borda do parque municipal e também para a

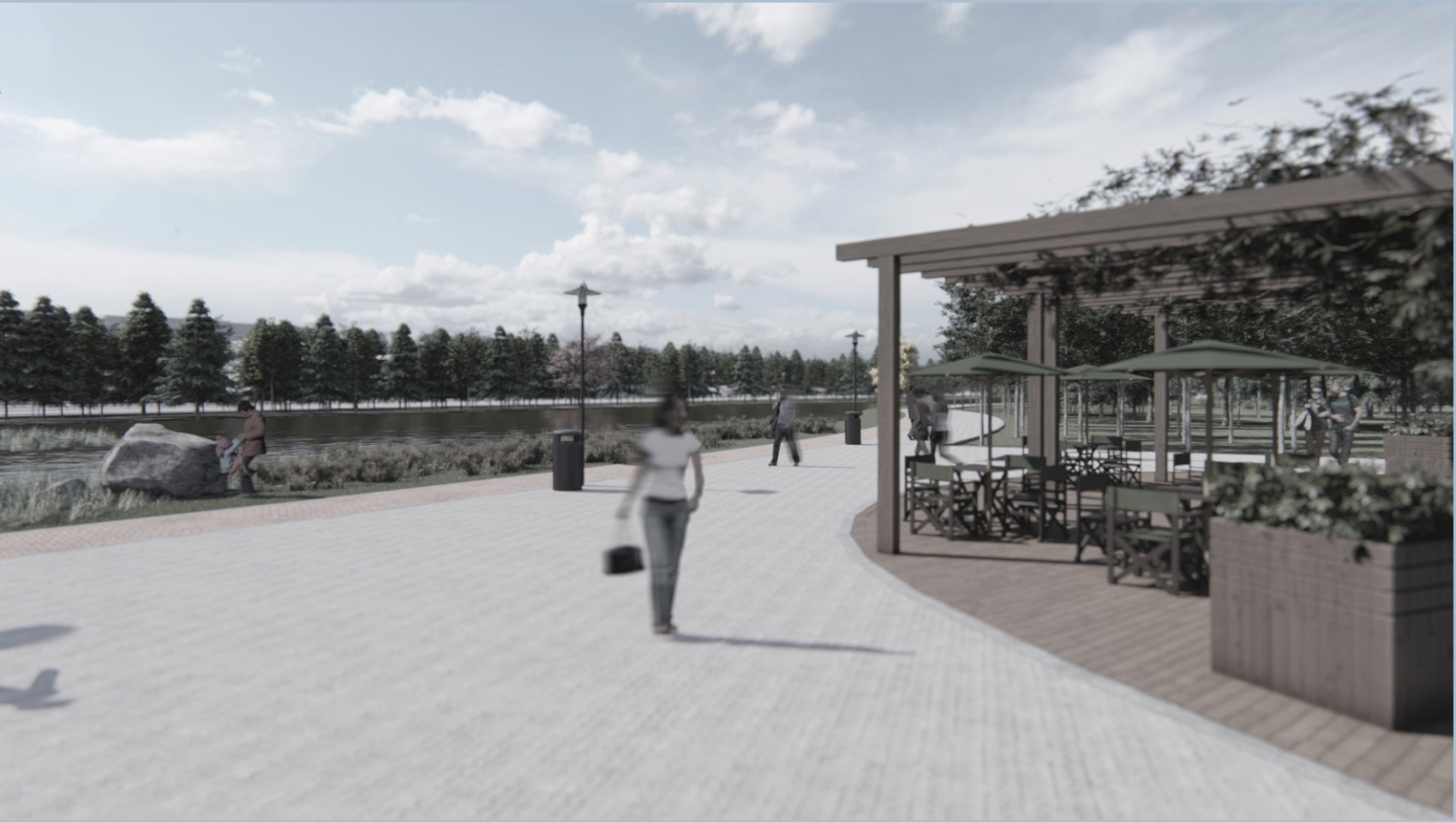
empena cega do shopping outlet, com a fachada ativa da edificação, esta esquina que atualmente é ociosa, torna-se um local ativo com maior fluxo de pessoas e usuários.



BORDA DO PARQUE MUNICIPAL E CENTRO DE PROFISSIONALIZAÇÃO DE MODA:

O eixo da via Vivil Kovuschovski é destacado pelas palmeiras alinhadas com o passeio linear da borda do parque, criando um contraste entre os passeios sinuosos adentro do parque

que acompanham a arborização natural interna.



PARQUE MUNICIPAL:

A arborização mais adensada do parque fica paralela às margens da BR-101, afim de promover conforto acústico e visual para os usuários do parque, tornando a paisagem mais natural, livre do visual do tráfego pesado da

rodovia. No entorno do lago terá uma pista para pedestres, em grande parte é arborizada, tornando-se um atrativo para os usuários praticarem caminhadas e corridas de forma agradável.